

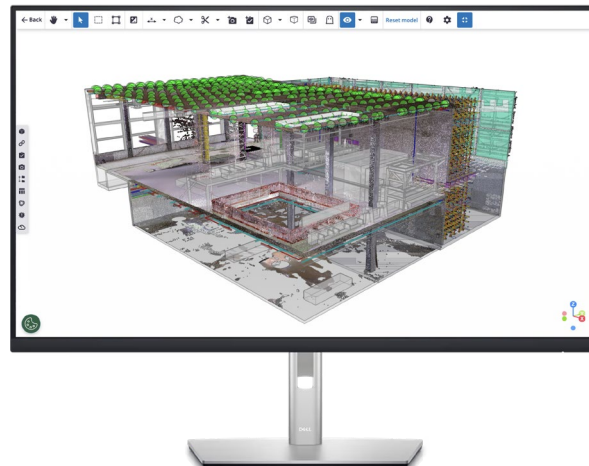
# Často kladené otázky

Trimble

15. OKTÓBER 2024

## Predstavujeme Trimble Reality Capture platform service

Tento dokument s často kladenými otázkami zákazníkov odpovedá na očakávané často kladené otázky týkajúce sa Trimble® Reality Capture platform service. Často kladené otázky sú rozdelené do nasledujúcich kategórií:



<b>Prehľad</b>	2
Čo je Trimble Reality Capture platform service?	2
Aké sú hlavné výhody Trimble Reality Capture?	2
<b>Licencovanie</b>	3
Ako si môžem zakúpiť Trimble Reality Capture?	3
Ako získam prístup k bezplatnej ukážke?	4
Koľko dát je v jednom skene? Koľko skenov môžem vykonať s 1 TB, 5 TB atď.?	4
Ako zapnem rozšírenie?	4
Čo sa stane s mojimi dátami, ak mi vyprší platnosť licencie?	4
Čo sa stane, ak objem dát v mojom účte presiahne zakúpené úložisko?	4
Obnovuje sa licencia TRCPS automaticky?	4
Potrebujem licenciu na zobrazenie dát?	5
Koľko ľudí v mojej spoločnosti potrebuje licenciu na nahrávanie údajov?	5
Čo sa stane s mojimi údajmi, ak si po uplynutí bezplatnej skúšobnej doby neobnovím predplatné?	5
<b>Správa dát</b>	5
Ako nahrám dáta?	5
Ako môžem zdieľať údaje?	5
Môžem mať kontrolu nad tým, kde sú moje údaje uložené?	5
Aké formáty dát môžem použiť?	5
Čo ak nemám Trimble Business Center?	6
Potrebujem viac informácií	6

# Prehľad

## Čo je Trimble Reality Capture platform service?

Platforma Trimble Reality Capture (TRCPS), ktorá je k dispozícii ako rozšírenie cloudového softvéru Trimble® Connect®, umožňuje používateľom spolupracovať, ukladať, spravovať a zdieľať veľké objemy dát v cloude. Táto služba zlepšuje spoluprácu a sprístupňuje údaje širokej škále koncových používateľov.<sup>1</sup>

## Aké sú hlavné výhody Trimble Reality Capture?

### Prináša dáta, nie problémy

Dostaňte všetkých do obrazu zlepšením spolupráce a komunikácie prostredníctvom údajov z reálneho sveta.

### Demokratizácia dát pre všetkých

Či už v teréne alebo v kancelárii, od skúsených zamestnancov po nováčikov, každý môže využívať reálne dáta, ktoré sú intuitívne, zrozumiteľné a ľahko dostupné vo webovom prehliadači.

### Jediný, spoľahlivý zdroj pravdy

Vytvorte si najreálnejší pohľad na projekt kombináciou údajov z reality, návrhov a panoramatických snímok, a to všetko v jednom ľahko použiteľnom rozhraní.

### Jeden prepojený ekosystém od Trimble

Pripojte mračná bodov k RFI v ProjectSight, označte zainteresované strany, aby ste si zodpovedali kľúčové otázky prostredníctvom BCF Topics, agregujte údaje od dizajnérov v Tekla, SketchUp, SysQue a ďalších.

### Bezpečné úložisko bez straty kvality

Vďaka robustnému cloudovému backendu Microsoft® Azure môžete bezpečne ukladať a spravovať svoje dáta s istotou bez straty ich kvality.

### Dáta každého druhu

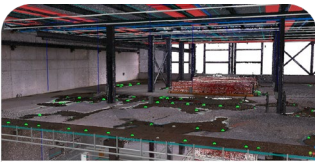
Či už zaznamenávate dáta z 3D laserového skenera, dronu, mobilného mapovacieho systému alebo dokonca iPhoneu, TRCPS si poradí so všetkým.

<sup>1</sup> V súčasnosti nie je TRCPS kompatibilný s licenciami Connect zakúpenými prostredníctvom predajného kanála Tekla a nie je k dispozícii pri prihlásení do Connect z Číny.

# Licencovanie

## Ako si môžem zakúpiť Trimble Reality Capture?

Aplikácia Trimble Reality Capture je dostupná prostredníctvom partnerských kanálov Trimble v rámci objemových programov, kde si zákazníci môžu zakúpiť a predplatiť si používanie, ktoré najlepšie vyhovuje ich potrebám. Zákazníci si môžu licenciu zakúpiť v mesačných alebo ročných programoch, pričom objem sa zvyšuje o TB. Nižšie sú uvedené odporúčané programy.



### 1 TB

Perfect for those looking to grow their Reality Capture offerings and effortlessly share data with clients.

Up to 1 TB of storage  
approximately 100 Billion points  
500 scans

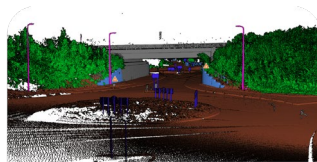
1 TB monthly  
upload limit

Unlimited projects

Unlimited  
collaborators

#### Best for

- Surveyors who want to share the context of their SX12 scans
- Those starting to leverage X9 scans for as-builts, topographic surveys, and more



### 5 TB

Perfect for those who capture robust data and want to drive better coordination, collaboration, and deliverables with all stakeholders.

Up to 5 TB of storage  
approximately 500 Billion points  
2,500 scans

5 TB monthly  
upload limit

Unlimited projects

Unlimited  
collaborators

#### Best for

- Engineering Surveyors who need better tools for collaboration and coordination with stakeholders
- Reality Capture professionals looking to produce more valuable deliverables



### 10 TB

The ultimate reality capture plan with enough room to run your organization across numerous projects.

Up to 10 TB of storage  
approximately 1 Trillion points  
5,000 scans

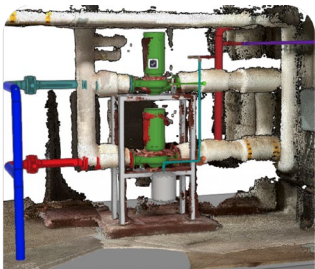
10 TB monthly  
upload limit

Unlimited projects

Unlimited  
collaborators

#### Best for

- Reality Capture professionals who work across numerous projects and need better tools for collaborating with stakeholders



### Preview

Want to try before you buy? Sign up for this preview and get a taste of the Trimble Reality Capture platform service with up to 10 GB of storage!

Up to 10 GB of  
storage

10 GB monthly  
upload limit

Perfect for trialing new  
workflows on real  
projects before you buy

Unlimited  
collaborators



### Your Plan

Start your own plan and select whatever amount of storage you need.

1. Choose your data requirements

2. Choose your term

## Ako získam prístup k bezplatnej ukážke?

Každý používateľ s aktívnym predplatným Connect Business alebo Business Premium má prístup k bezplatnej ukážke. Ak chcete aktivovať túto bezplatnú ukážku, musíte otvoriť projekt Connect, prejsť do časti Nastavenia > Rozšírenia > a zapnúť rozšírenie Reality Capture. Potom v 3D prehliadači otvorte Nastavenia (ozubené koliesko) > Rozšírenia > a aj tu zapnete rozšírenie Reality Capture.

## Kolko dát je v jednom skene? Kolko skenov môžem vykonať s 1 TB, 5 TB atď.?

Množstvo dát pri skenovaní sa líši v závislosti od rozlíšenia a rozsahu zachytenej oblasti. Vo všeobecnosti 1 TB dokáže uložiť stovky skenov, ale to sa bude líšiť v závislosti od konkrétneho prípadu použitia a nastavení skenera.

## Ako zapnem rozšírenie?

Ak chcete v Trimble Connect povoliť rozšírenie Reality Capture:

- Prejdite do ponuky Nastavenia projektu > Rozšírenia > zapnite rozšírenie Reality Capture.
- Prejdite do ponuky Pripojiť 3D zobrazenie > Nastavenia (ozubené koliesko) > Rozšírenia (rozbalovacia ponuka) a zapnite rozšírenie Reality Capture.

## Čo sa stane s mojimi dátami, ak mi vyprší platnosť licencie?

Ak váš program TRCPS vyprší, vaše údaje budú stále k dispozícii na stiahnutie, nebudete si však môcť zobraziť a využiť naskenované údaje v 3D prehliadači. Na účet budú pridané obmedzenia, ktoré zabránia streamovaniu údajov a umožnia iba ich odstránenie. Po 90 dňoch budú dáta zo systému vymazané.

## Čo sa stane, ak objem dát v mojom účte presiahne zakúpené úložisko?

Ak objem dát uložený vo vašom účte prekročí zakúpený objem úložiska, na účet sa uplatnia obmedzenia, ktoré zabránia streamovaniu dát a umožnia iba ich odstránenie. Vaše údaje budú stále k dispozícii na stiahnutie, avšak údaje zo skenovania nebudete môcť zobraziť a využiť v 3D prehliadači, kým sa neuvoľní dostatok úložného priestoru na to, aby sa objem dát v účte znížil na úroveň zakúpeného úložiska.

## Obnovuje sa licencia TRCPS automaticky?

Nie, predplatné TRCPS sa predáva na stanovené obdobie (v mesačných alebo ročných programoch) a neobnovuje sa automaticky.

## Potrebujem licenciu na zobrazenie dát?

Nie, TRCPS je licencovaný na úrovni účtu, čo znamená, že všetci používatelia v rámci organizácie účtu majú prístup k údajom. Na prístup k údajom a ich zobrazenie potrebujete platné Trimble ID.

## Kolko ľudí v mojej spoločnosti potrebuje licenciu na nahrávanie údajov?

TRCPS je licencovaný na úrovni organizácie, iba jeden účet potrebuje predplatné TRCPS a všetky projekty vlastnené daným účtom môžu zdieľať úložisko TRCPS. Individuálne licencie na používateľa na nahrávanie údajov nie sú potrebné.

## Čo sa stane s mojimi údajmi, ak si po uplynutí bezplatnej skúšobnej doby neobnovím predplatné?

Ak licenciu po uplynutí bezplatnej skúšobnej doby neobnovíte, vaše údaje budú podliehať rovnakým obmedzeniam ako platená licencia s vypršanou platnosťou. Na odstránenie údajov budete mať 90 dní, kým budú zo systému vymazané.

## Správa dát

### Ako nahrám dáta?

Dáta (LAS, LAZ, e57) môžete publikovať priamo do Trimble Connect. Pre väčšie súbory údajov je najefektívnejšie publikovanie priamo do TRCPS pomocou postupu v Trimble Business Center (TBC). Podrobné kroky nájdete v dokumentácii k aplikácii Connect.

### Ako môžem zdieľať údaje?

Dáta je možné zdieľať prostredníctvom aplikácie Trimble Connect, čo používateľom umožňuje spolupracovať, spravovať a zdieľať dáta v reálnom čase. Medzi špecifické funkcie zdieľania patrí pripojenie mračien bodov k RFI v ProjectSight a označovanie zainteresovaných strán prostredníctvom tém BCF, úloh alebo zobrazení.

### Môžem mať kontrolu nad tým, kde sú moje údaje uložené?

Áno, môžete si vybrať medzi severoamerickým, európskym, ázijským alebo austrálskym serverom

### Aké formáty dát môžem použiť?

TRCPS podporuje rôzne formáty údajov priamo nahrané do Trimble Connect vrátane:

- LAS/LAZ
- E57 (štruktúrované a neštruktúrované)
- Mračná bodov a panoramatické snímky z pozemného skenovania, mobilného mapovania, UAV alebo leteckých LiDAR dát.

Ak používate Trimble Business Center (TBC), väčšinu formátov, ktoré sú momentálne podporované v TBC, je možné nahráť do TRCPS.

## Čo ak nemám Trimble Business Center?

Ak nemáte Trimble Business Center, stále môžete nahrávať dáta do Trimble Reality Capture cez Trimble Connect, buď priamo cez webový prehliadač, alebo pomocou nástroja Connect Sync.

## Potrebujem viac informácií

Pre viac informácií kontaktujte miestneho autorizovaného distribútora Trimble - spoločnosť Geotronics Slovakia, s.r.o.